

211-85

21



GOBIERNO DEL ESTADO DE GUERRERO 2015 - 2021

# BITACORA FOTOGRAFICA



**OBRA.** REHABILITACION DEL SISTEMA DE ALUMBRADO PUBLICO EN LAS COLONIAS VALLE DORADO I Y LAS PALMAS, UBICADAS EN LA ZONA ORIENTE DE LA CIUDAD, CIUDAD DE IGUALA, MUNICIPIO DE IGUALA DE LA INDEPENDENCIA, GUERRERO.

**RAMO XXXIII.- APORTACIONES FEDERALES PARA ENTIDADES FEDERATIVAS Y MUNICIPIOS**

**FONDO DE APORTACIONES PARA LA INFRAESTRUCTURA SOCIAL MUNICIPAL** PERIODO DE EJECUCIÓN: 01 DE JUNIO - 20 DE JULIO DEL 2020

CIUDAD: IGUALA DE LA INDEPENDENCIA, GRO.

CONTRATISTA: " LUX ENERGY INGENIERIA EN ENERGIAS RENOVABLES S.A. DE C.V. "

PARTIDA: A1.- ALUMBRADO PUBLICO

COLONIA: VALLE DORADO I Y LA PALMA

No. de CONTRATO: IGUALA/SDUOP/FISMDF/URB/2020-26



DESMONTAJE CON RECUPERACIÓN DE LUMINARIA PARA ALUMBRADO PUBLICO, HASTA UNA ALTURA DE 5 M DE ALTURA. INCLUYE: DESCONEXIÓN, RETIRO DE SOPORTERIA, ANDAMIOS, ACARREOS HASTA LA BODEGA, MANO DE OBRA, EQUIPO Y HERRAMIENTA.

H. AYUNTAMIENTO MUNICIPAL CONSTITUCIONAL DE IGUALA, GRO. DIRECCIÓN DE OBRAS PUBLICAS 2018 - 2021 TODOS JUNTOS HAREMOS HISTORIA

COLONIA VALLE DORADO I



DESMONTAJE CON RECUPERACIÓN DE LUMINARIA PARA ALUMBRADO PUBLICO, HASTA UNA ALTURA DE 5 M DE ALTURA. INCLUYE: DESCONEXIÓN, RETIRO DE SOPORTERIA, ANDAMIOS, ACARREOS HASTA LA BODEGA, MANO DE OBRA, EQUIPO Y HERRAMIENTA.

PRESIDENTE DE COMITÉ DE OBRA.

SECRETARIA DE COMITÉ DE OBRA.

TESORERA DE COMITÉ DE OBRA.

VOCAL DE CONTROL Y VIGILANCIA.

SECRETARIO DE DESARROLLO URBANO Y OBRAS PUBLICAS H. AYUNTAMIENTO MUNICIPAL CONSTITUCIONAL DE IGUALA, GRO. SECRETARIA DE DESARROLLO URBANO Y OBRAS PUBLICAS 2018 - 2021 TODOS JUNTOS HAREMOS HISTORIA





GOBIERNO DEL ESTADO DE  
**GUERRERO**  
2015 - 2021

# BITACORA FOTOGRAFICA



CUNA DE LA BANDERA NACIONAL  
**IGUALA**  
DE LA INDEPENDENCIA  
2018-2021

**OBRA.** REHABILITACION DEL SISTEMA DE ALUMBRADO PUBLICO EN LAS COLONIAS VALLE DORADO I Y LAS PALMAS, UBICADAS EN LA ZONA ORIENTE DE LA CIUDAD, CIUDAD DE IGUALA, MUNICIPIO DE IGUALA DE LA INDEPENDENCIA, GUERRERO.

**RAMO XXXIII.- APORTACIONES FEDERALES PARA ENTIDADES FEDERATIVAS Y MUNICIPIOS**

**FONDO DE APORTACIONES PARA LA INFRAESTRUCTURA SOCIAL MUNICIPAL** PERIODO DE EJECUCIÓN: 01 DE JUNIO – 20 DE JULIO DEL 2020

CIUDAD: IGUALA DE LA INDEPENDENCIA, GRO.

CONTRATISTA: " LUX ENERGY INGENIERIA EN ENERGIAS RENOVABLES S.A. DE C.V."

PARTIDA: A1.- ALUMBRADO PUBLICO

COLONIA: VALLE DORADO I Y LA PALMA

No. de CONTRATO: IGUALA/SDUOP/FISMDF/URB/2020-26



DESMONTAJE CON RECUPERACIÓN DE LUMINARIA PARA ALUMBRADO PUBLICO, HASTA UNA ALTURA DE 5 M DE ALTURA. INCLUYE: DESCONEXIÓN, RETIRO DE SOPORTERIA, ANDAMIOS, ACARREOS HASTA LA BODEGA, MANO DE OBRA, EQUIPO Y HERRAMIENTA.



H. AYLT. TAMIENTO MUNICIPAL  
CONSTITUCIONAL DE IGUALA, GRO.  
**DIRECCIÓN DE OBRAS PUBLICAS**  
2018 - 2021  
TODOS JUNTOS HAREMOS HISTORIA

COLONIA LA PALMA



DESMONTAJE CON RECUPERACIÓN DE LUMINARIA PARA ALUMBRADO PUBLICO, HASTA UNA ALTURA DE 5 M DE ALTURA. INCLUYE: DESCONEXIÓN, RETIRO DE SOPORTERIA, ANDAMIOS, ACARREOS HASTA LA BODEGA, MANO DE OBRA, EQUIPO Y HERRAMIENTA.

PRESIDENTE DE COMITÉ DE OBRA.

SECRETARIA DE COMITÉ DE OBRA.

TESORERA DE COMITÉ DE OBRA.

VOCAL DE CONTROL y VIGILANCIA.

AYUNTAMIENTO MUNICIPAL  
SECRETARÍA DE DESARROLLO URBANO Y OBRAS PUBLICAS

**SECRETARÍA DE DESARROLLO URBANO Y OBRAS PUBLICAS**

IGUALA DE LA INDEPENDENCIA  
2018 - 2021  
TODOS JUNTOS HAREMOS HISTORIA



GOBIERNO DEL ESTADO DE  
**GUERRERO**  
2015 - 2021

# BITACORA FOTOGRAFICA



**OBRA.** REHABILITACION DEL SISTEMA DE ALUMBRADO PUBLICO EN LAS COLONIAS VALLE DORADO I Y LAS PALMAS, UBICADAS EN LA ZONA ORIENTE DE LA CIUDAD, CIUDAD DE IGUALA, MUNICIPIO DE IGUALA DE LA INDEPENDENCIA, GUERRERO.

**RAMO XXXIII.- APORTACIONES FEDERALES PARA ENTIDADES FEDERATIVAS Y MUNICIPIOS**

**FONDO DE APORTACIONES PARA LA INFRAESTRUCTURA SOCIAL MUNICIPAL**

PERIODO DE EJECUCIÓN: 01 DE JUNIO – 20 DE JULIO DEL 2020

CIUDAD: IGUALA DE LA INDEPENDENCIA, GRO.

CONTRATISTA: " LUX ENERGY INGENIERIA EN ENERGIAS RENOVABLES S.A. DE C.V. "

PARTIDA: A1.- ALUMBRADO PUBLICO

COLONIA: VALLE DORADO I Y LA PALMA

No. de CONTRATO: IGUALA/SDUOP/FISMDF/URB/2020-26



SUMINISTRO, INSTALACIÓN Y PRUEBA DE LUMINARIA CON TECNOLOGÍA LED CON UNA POTENCIA DE 30W, FLUJO LUMINOSO DE 80 LUMENES POR WATT, EFICIENCIA MAYOR A 95%, TEMPERATURA DE COLOR DE 5,500°K, RANGO DE OPERACIÓN DE 80 - 240 VCA, TIPO DE CURVA LUMINOSA 3A, CUERPO DE ALUMINIO INYECTADO, CERTIFICADO DE NOM-003-SCFI-2014, CERTIFICADO NOM-031-ENER-2012. INCLUYE: FOTOCELDA DE ALTA EFICIENCIA PARA ENCENDIDO AUTOMATICO, MANO DE OBRA, EQUIPO Y HERRAMIENTA Y TODO LO NECESARIO PARA SU CORRECTA EJECUCIÓN.

AYUNTAMIENTO MUNICIPAL  
CIUDAD DE IGUALA, GRO.  
**DIRECCION DE OBRAS PUBLICAS**  
IGUALA DE LA INDEPENDENCIA, GRO. 2021  
TODOS JUNTOS HAREMOS HISTORIA



SUMINISTRO, INSTALACIÓN Y PRUEBA DE LUMINARIA CON TECNOLOGÍA LED CON UNA POTENCIA DE 30W, FLUJO LUMINOSO DE 80 LUMENES POR WATT, EFICIENCIA MAYOR A 95%, TEMPERATURA DE COLOR DE 5,500°K, RANGO DE OPERACIÓN DE 80 - 240 VCA, TIPO DE CURVA LUMINOSA 3A, CUERPO DE ALUMINIO INYECTADO, CERTIFICADO DE NOM-003-SCFI-2014, CERTIFICADO NOM-031-ENER-2012. INCLUYE: FOTOCELDA DE ALTA EFICIENCIA PARA ENCENDIDO AUTOMATICO, MANO DE OBRA, EQUIPO Y HERRAMIENTA Y TODO LO NECESARIO PARA SU CORRECTA EJECUCIÓN.

AYUNTAMIENTO MUNICIPAL  
CIUDAD DE IGUALA, GRO.  
**SECRETARIA DE DESARROLLO URBANO Y OBRAS PUBLICAS**  
IGUALA DE LA INDEPENDENCIA, GRO. 2021  
TODOS JUNTOS HAREMOS HISTORIA

PRESIDENTE DE COMITÉ DE OBRA.

SECRETARIA DE COMITÉ DE OBRA.

TESORERA DE COMITÉ DE OBRA.

VOCAL DE CONTROL Y VIGILANCIA.

C.

C.

C.

C.





GOBIERNO DEL ESTADO DE  
**GUERRERO**  
2015 - 2021

# BITACORA FOTOGRAFICA



CUNA DE LA BANDERA NACIONAL  
**IGUALA**  
DE LA INDEPENDENCIA  
2018-2021

**OBRA.** REHABILITACION DEL SISTEMA DE ALUMBRADO PUBLICO EN LAS COLONIAS VALLE DORADO I Y LAS PALMAS, UBICADAS EN LA ZONA ORIENTE DE LA CIUDAD, CIUDAD DE IGUALA, MUNICIPIO DE IGUALA DE LA INDEPENDENCIA, GUERRERO.

**RAMO XXXIII.- APORTACIONES FEDERALES PARA ENTIDADES FEDERATIVAS Y MUNICIPIOS**

**FONDO DE APORTACIONES PARA LA INFRAESTRUCTURA SOCIAL MUNICIPAL**

PERIODO DE EJECUCIÓN: 01 DE JUNIO – 20 DE JULIO DEL 2020

CIUDAD: IGUALA DE LA INDEPENDENCIA, GRO.

CONTRATISTA: " LUX ENERGY INGENIERIA EN ENERGIAS RENOVABLES S.A. DE C.V." "

PARTIDA: A1.- ALUMBRADO PUBLICO

COLONIA: VALLE DORADO I Y LA PALMA

No. de CONTRATO: IGUALA/SDUOP/FISMDF/URB/2020-26



SUMINISTRO, INSTALACIÓN Y PRUEBA DE LUMINARIA CON TECNOLOGÍA LED CON UNA POTENCIA DE 30W, FLUJO LUMINOSO DE 80 LUMENES POR WATT, EFICIENCIA MAYOR A 95%, TEMPERATURA DE COLOR DE 5,500°K, RANGO DE OPERACIÓN DE 80 - 240 VCA, TIPO DE CURVA LUMINOSA 3A, CUERPO DE ALUMINIO INYECTADO, CERTIFICADO DE NOM-003-SCFI-2014, CERTIFICADO NOM-031-ENER-2012. INCLUYE: FOTOCELDA DE ALTA EFICIENCIA PARA ENCENDIDO AUTOMATICO, MANO DE OBRA, EQUIPO Y HERRAMIENTA Y TODO LO NECESARIO PARA SU CORRECTA EJECUCIÓN.

SECRETARÍA DE DESARROLLO URBANO Y OBRAS PÚBLICAS  
MUNICIPIO MUNICIPAL CONSTITUCIONAL DE IGUALA, GRO.  
**DIRECCIÓN DE OBRAS PÚBLICAS**  
IGUALA DE LA INDEPENDENCIA  
2018 - 2021  
Juntos haremos historia



SUMINISTRO, INSTALACIÓN Y PRUEBA DE LUMINARIA CON TECNOLOGÍA LED CON UNA POTENCIA DE 30W, FLUJO LUMINOSO DE 80 LUMENES POR WATT, EFICIENCIA MAYOR A 95%, TEMPERATURA DE COLOR DE 5,500°K, RANGO DE OPERACIÓN DE 80 - 240 VCA, TIPO DE CURVA LUMINOSA 3A, CUERPO DE ALUMINIO INYECTADO, CERTIFICADO DE NOM-003-SCFI-2014, CERTIFICADO NOM-031-ENER-2012. INCLUYE: FOTOCELDA DE ALTA EFICIENCIA PARA ENCENDIDO AUTOMATICO, MANO DE OBRA, EQUIPO Y HERRAMIENTA Y TODO LO NECESARIO PARA SU CORRECTA EJECUCIÓN.

SECRETARÍA DE DESARROLLO URBANO Y OBRAS PÚBLICAS  
MUNICIPIO MUNICIPAL CONSTITUCIONAL DE IGUALA, GRO.  
**SECRETARÍA DE DESARROLLO URBANO Y OBRAS PÚBLICAS**  
IGUALA DE LA INDEPENDENCIA  
2018 - 2021  
Juntos haremos historia

PRESIDENTE DE COMITÉ DE OBRA.

SECRETARIA DE COMITÉ DE OBRA.

TESORERA DE COMITÉ DE OBRA.

VOCAL DE CONTROL Y VIGILANCIA.

SECRETARÍA DE DESARROLLO URBANO Y OBRAS PÚBLICAS

MUNICIPIO MUNICIPAL CONSTITUCIONAL DE IGUALA, GRO.

SECRETARÍA DE DESARROLLO URBANO Y OBRAS PÚBLICAS

IGUALA DE LA INDEPENDENCIA

2018 - 2021

Juntos haremos historia



GOBIERNO DEL ESTADO DE  
**GUERRERO**  
2015 - 2021

# BITACORA FOTOGRAFICA



CUNA DE LA BANDERA NACIONAL  
**IGUALA**  
DE LA INDEPENDENCIA  
2018-2021

**OBRA.** REHABILITACION DEL SISTEMA DE ALUMBRADO PUBLICO EN LAS COLONIAS VALLE DORADO I Y LAS PALMAS, UBICADAS EN LA ZONA ORIENTE DE LA CIUDAD, CIUDAD DE IGUALA, MUNICIPIO DE IGUALA DE LA INDEPENDENCIA, GUERRERO.

**RAMO XXXIII.- APORTACIONES FEDERALES PARA ENTIDADES FEDERATIVAS Y MUNICIPIOS**

**FONDO DE APORTACIONES PARA LA INFRAESTRUCTURA SOCIAL MUNICIPAL**

PERIODO DE EJECUCIÓN: 01 DE JUNIO - 20 DE JULIO DEL 2020

CIUDAD: IGUALA DE LA INDEPENDENCIA, GRO.

CONTRATISTA: " LUX ENERGY INGENIERIA EN ENERGIAS RENOVABLES S.A. DE C.V. "

PARTIDA: A1.- ALUMBRADO PUBLICO

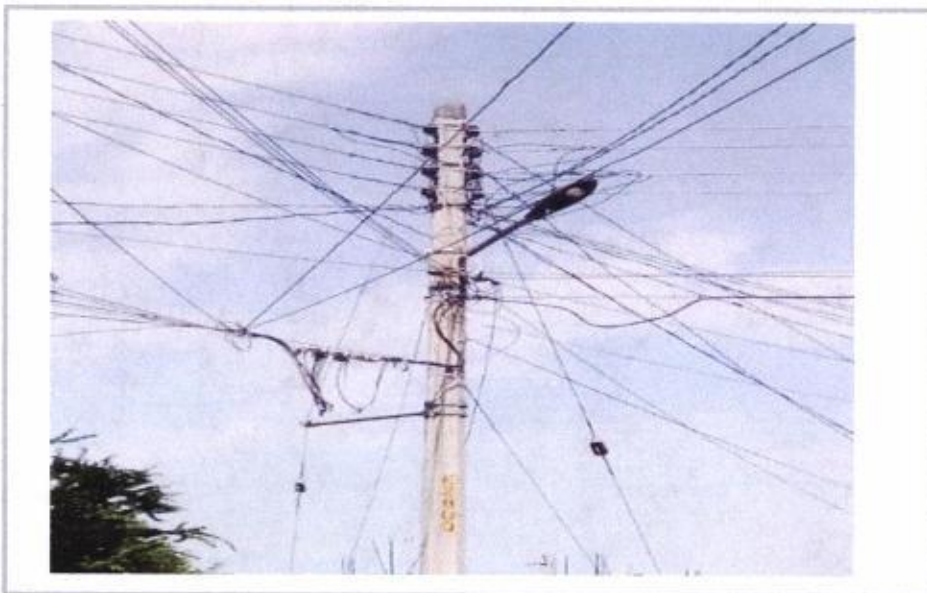
COLONIA: VALLE DORADO I Y LA PALMA

No. de CONTRATO: IGUALA/SDUOP/FISMDF/URB/2020-26



SUMINISTRO, INSTALACIÓN Y PRUEBA DE BRAZO SOPORTE DE 1.5 METROS PARA LUMINARIA, DE ACERO GALVANIZADO CEDULA 40, PERCHA DE SOLERA GALVANIZADA DE 1 1/2 PULGADAS. INCLUYE: FLEJE PARA POSTE DE ACERO INOXIDABLE 304, CALIBRE 26, MEDIDA 3/4 DE PULGADA DE ANCHO - 19.1 CENTIMETROS DE LARGO, TORNILLEIRA DE SUJECIÓN, MATERIALES, MANO DE OBRA, EQUIPO Y HERRAMIENTA Y TODO LO NECESARIO PARA SU CORRECTA EJECUCIÓN.

H. AYUNTAMIENTO MUNICIPAL  
CONSTITUCIONAL DE IGUALA, GRO.  
DIRECCIÓN DE OBRAS  
PUBLICAS  
IGUALA  
2018 - 2021  
TODOS JUNTOS HAREMOS HISTORIA



SUMINISTRO, INSTALACIÓN Y PRUEBA DE BRAZO SOPORTE DE 1.5 METROS PARA LUMINARIA, DE ACERO GALVANIZADO CEDULA 40, PERCHA DE SOLERA GALVANIZADA DE 1 1/2 PULGADAS. INCLUYE: FLEJE PARA POSTE DE ACERO INOXIDABLE 304, CALIBRE 26, MEDIDA 3/4 DE PULGADA DE ANCHO - 19.1 CENTIMETROS DE LARGO, TORNILLEIRA DE SUJECIÓN, MATERIALES, MANO DE OBRA, EQUIPO Y HERRAMIENTA Y TODO LO NECESARIO PARA SU CORRECTA EJECUCIÓN.

PRESIDENTE DE COMITÉ DE OBRA.

SECRETARIA DE COMITÉ DE OBRA.

TESORERA DE COMITÉ DE OBRA.

VOCAL DE CONTROL Y VIGILANCIA.

SECRETARIA MUNICIPAL DE DESARROLLO URBANO Y OBRAS PUBLICAS, GRO.

SECRETARIA DE DESARROLLO URBANO Y OBRAS PUBLICAS

2018 - 2021

TODOS JUNTOS HAREMOS HISTORIA

C.

C.

C.

C.



IGUALA

2018 - 2021

TODOS JUNTOS HAREMOS HISTORIA



GOBIERNO DEL ESTADO DE  
**GUERRERO**  
2015 - 2021

# BITACORA FOTOGRAFICA



**OBRA.** REHABILITACION DEL SISTEMA DE ALUMBRADO PUBLICO EN LAS COLONIAS VALLE DORADO I Y LAS PALMAS, UBICADAS EN LA ZONA ORIENTE DE LA CIUDAD, CIUDAD DE IGUALA, MUNICIPIO DE IGUALA DE LA INDEPENDENCIA, GUERRERO.

**RAMO XXXIII.- APORTACIONES FEDERALES PARA ENTIDADES FEDERATIVAS Y MUNICIPIOS**

**FONDO DE APORTACIONES PARA LA INFRAESTRUCTURA SOCIAL MUNICIPAL**

PERIODO DE EJECUCIÓN: 01 DE JUNIO - 20 DE JULIO DEL 2020

CIUDAD: IGUALA DE LA INDEPENDENCIA, GRO.

CONTRATISTA: " LUX ENERGY INGENIERIA EN ENERGIAS RENOVABLES S.A. DE C.V. "

PARTIDA: A1.- ALUMBRADO PUBLICO

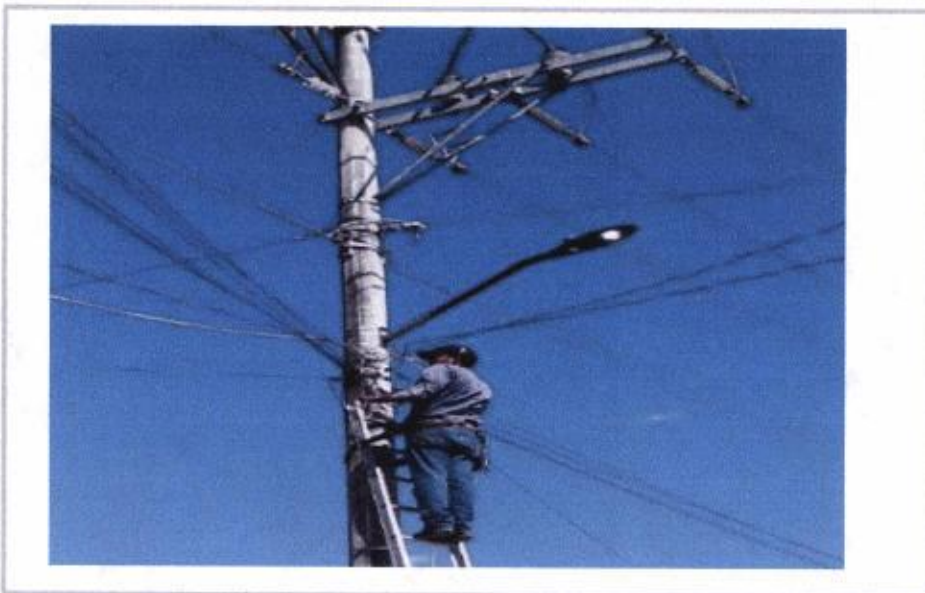
COLONIA: VALLE DORADO I Y LA PALMA

No. de CONTRATO: IGUALA/SDUOP/FISMDF/URB/2020-26



SUMINISTRO, INSTALACIÓN Y PRUEBA DE BRAZO SOPORTE DE 1.5 METROS PARA LUMINARIA, DE ACERO GALVANIZADO CEDULA 40, PERCHA DE SOLERA GALVANIZADA DE 1 1/2 PULGADAS. INCLUYE: FLEJE PARA POSTE DE ACERO INOXIDABLE 304, CALIBRE 26, MEDIDA 3/4 DE PULGADA DE ANCHO - 19.1 CENTIMETROS DE LARGO, TORNILLEIRA DE SUJECIÓN, MATERIALES, MANO DE OBRA, EQUIPO Y HERRAMIENTA Y TODO LO NECESARIO PARA SU CORRECTA EJECUCIÓN.

H. AYLT. TAMBIÉN MUNICIPAL  
CONSTITUCIONAL DE IGUALA, GRO.  
DIRECCIÓN DE OBRAS PÚBLICAS  
IGUALA DE LA INDEPENDENCIA  
2018 - 2021  
TODOS JUNTOS HAREMOS HISTORIA



SUMINISTRO, INSTALACIÓN Y PRUEBA DE BRAZO SOPORTE DE 1.5 METROS PARA LUMINARIA, DE ACERO GALVANIZADO CEDULA 40, PERCHA DE SOLERA GALVANIZADA DE 1 1/2 PULGADAS. INCLUYE: FLEJE PARA POSTE DE ACERO INOXIDABLE 304, CALIBRE 26, MEDIDA 3/4 DE PULGADA DE ANCHO - 19.1 CENTIMETROS DE LARGO, TORNILLEIRA DE SUJECIÓN, MATERIALES, MANO DE OBRA, EQUIPO Y HERRAMIENTA Y TODO LO NECESARIO PARA SU CORRECTA EJECUCIÓN.

PRESIDENTE DE COMITÉ DE OBRA.

SECRETARIA DE COMITÉ DE OBRA.

TESORERA DE COMITÉ DE OBRA.

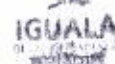
VOCAL DE CONTROL Y VIGILANCIA.

SECRETARIO DE DESARROLLO URBANO Y OBRAS PÚBLICAS

H. AYLT. TAMBIÉN MUNICIPAL CONSTITUCIONAL DE IGUALA, GRO.

SECRETARIA DE DESARROLLO URBANO Y OBRAS PÚBLICAS

2018 - 2021



TODOS JUNTOS HAREMOS HISTORIA



GOBIERNO DEL ESTADO DE  
**GUERRERO**  
2015 - 2021

# BITACORA FOTOGRAFICA



CUNA DE LA BANDERA NACIONAL  
**IGUALA**  
DE LA INDEPENDENCIA  
2018-2021

**OBRA.** REHABILITACION DEL SISTEMA DE ALUMBRADO PUBLICO EN LAS COLONIAS VALLE DORADO I Y LAS PALMAS, UBICADAS EN LA ZONA ORIENTE DE LA CIUDAD, CIUDAD DE IGUALA, MUNICIPIO DE IGUALA DE LA INDEPENDENCIA, GUERRERO.

**RAMO XXXIII.- APORTACIONES FEDERALES PARA ENTIDADES FEDERATIVAS Y MUNICIPIOS**

**FONDO DE APORTACIONES PARA LA INFRAESTRUCTURA SOCIAL MUNICIPAL**

PERIODO DE EJECUCIÓN: 01 DE JUNIO – 20 DE JULIO DEL 2020

CIUDAD: IGUALA DE LA INDEPENDENCIA, GRO.

CONTRATISTA: " LUX ENERGY INGENIERIA EN ENERGIAS RENOVABLES S.A. DE C.V. "

PARTIDA: A1.- ALUMBRADO PUBLICO

COLONIA: VALLE DORADO I Y LA PALMA

No. de CONTRATO: IGUALA/SDUOP/FISMDF/URB/2020-26



SUMINISTRO, INSTALACIÓN Y PRUEBA DE CABLE TIPO POT, DOBLE CONDUCTOR DE UN CALIBRE DE 14 AWG, AISLAMIENTO XHHW, INCLUYE: ETIQUETADO, CINTA DE AISLAR, MANO DE OBRA, EQUIPO Y HERRAMIENTA Y TODO LO NECESARIO PARA SU CORRECTA EJECUCIÓN.



H. AY. C. TAMIENTO MUNICIPAL  
CONSTITUCIONAL DE IGUALA, GRO.  
**DIRECCIÓN DE OBRAS  
PUBLICAS**  
2018 - 2021  
TODOS JUNTOS HAREMOS HISTORIA

COLONIA VALLE DORADO I



SUMINISTRO, INSTALACIÓN Y PRUEBA DE CABLE TIPO POT, DOBLE CONDUCTOR DE UN CALIBRE DE 14 AWG, AISLAMIENTO XHHW, INCLUYE: ETIQUETADO, CINTA DE AISLAR, MANO DE OBRA, EQUIPO Y HERRAMIENTA Y TODO LO NECESARIO PARA SU CORRECTA EJECUCIÓN.

PRESIDENTE DE COMITÉ DE OBRA.

SECRETARIA DE COMITÉ DE OBRA.

TESORERA DE COMITÉ DE OBRA.

VOCAL DE CONTROL Y VIGILANCIA.

H. AY. C. TAMIENTO MUNICIPAL  
CONSTITUCIONAL DE IGUALA, GRO.

**SECRETARIA DE DESARROLLO  
URBANO Y OBRAS PUBLICAS**  
2018 - 2021  
TODOS JUNTOS HAREMOS HISTORIA

C.

C.

C.

C.



IGUALA DE LA INDEPENDENCIA  
2018 - 2021  
TODOS JUNTOS HAREMOS HISTORIA



GOBIERNO DEL ESTADO DE  
**GUERRERO**  
2015 - 2021

# BITACORA FOTOGRAFICA



CUNA DE LA BANDERA NACIONAL  
**IGUALA**  
DE LA INDEPENDENCIA  
2018-2021

**OBRA.** REHABILITACION DEL SISTEMA DE ALUMBRADO PUBLICO EN LAS COLONIAS VALLE DORADO I Y LAS PALMAS, UBICADAS EN LA ZONA ORIENTE DE LA CIUDAD, CIUDAD DE IGUALA, MUNICIPIO DE IGUALA DE LA INDEPENDENCIA, GUERRERO.

**RAMO XXXIII.- APORTACIONES FEDERALES PARA ENTIDADES FEDERATIVAS Y MUNICIPIOS**

**FONDO DE APORTACIONES PARA LA INFRAESTRUCTURA SOCIAL MUNICIPAL**

PERIODO DE EJECUCIÓN: 01 DE JUNIO – 20 DE JULIO DEL 2020

CIUDAD: IGUALA DE LA INDEPENDENCIA, GRO.

CONTRATISTA: " LUX ENERGY INGENIERIA EN ENERGIAS RENOVABLES S.A. DE C.V. "

PARTIDA: A1.- ALUMBRADO PUBLICO

COLONIA: VALLE DORADO I Y LA PALMA

No. de CONTRATO: IGUALA/SDUOP/FISMDF/URB/2020-26

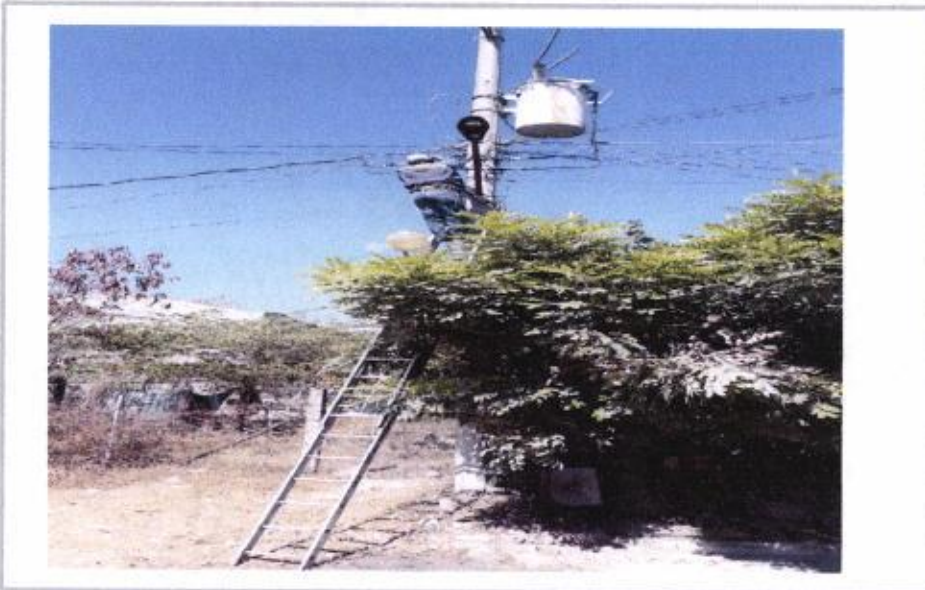


SUMINISTRO, INSTALACIÓN Y PRUEBA DE CABLE TIPO POT, DOBLE CONDUCTOR DE UN CALIBRE DE 14 AWG, AISLAMIENTO XHHW, INCLUYE: ETIQUETADO, CINTA DE AISLAR, MANO DE OBRA, EQUIPO Y HERRAMIENTA Y TODO LO NECESARIO PARA SU CORRECTA EJECUCIÓN.



H. AYLTAMIENTO MUNICIPAL  
CONSTITUCIONAL DE IGUALA, GRO  
**DIRECCIÓN DE OBRAS PUBLICAS**  
2018-2021  
TODOS JUNTOS HAREMOS HISTORIA

COLONIA LA PALMA



SUMINISTRO, INSTALACIÓN Y PRUEBA DE CABLE TIPO POT, DOBLE CONDUCTOR DE UN CALIBRE DE 14 AWG, AISLAMIENTO XHHW, INCLUYE: ETIQUETADO, CINTA DE AISLAR, MANO DE OBRA, EQUIPO Y HERRAMIENTA Y TODO LO NECESARIO PARA SU CORRECTA EJECUCIÓN.

PRESIDENTE DE COMITÉ DE OBRA.

SECRETARIA DE COMITÉ DE OBRA.

TESORERA DE COMITÉ DE OBRA.

VOCAL DE CONTROL Y VIGILANCIA.

C.

C.

C.

C.



H. SECRETARÍA DE DESARROLLO URBANO Y OBRAS PÚBLICAS  
CONSTITUCIONAL DE IGUALA, GRO.  
**SECRETARÍA DE DESARROLLO URBANO Y OBRAS PÚBLICAS**  
2018-2021  
TODOS JUNTOS HAREMOS HISTORIA